

TEK

Nettoprisliste April 2019



PRISLISTEOVERSIKT

Alu Brannmatte 80
Lamellmatte 541
Rørskål 800 m/tape
Teknisk filt 70 med alufolie
Universalsørskål med tape
Vintermatte
Alu. Tape T-301 for lamellmatte

Alu. Tape T-301 for rørskål
CONLIT Black Alutape
Alu. lerretstape 365, 48 mm
Armert alufolie
Bindetrådpinne
ROCKWOOL Lerret
CONLIT 150

CONLIT 300
CONLIT FIRE MAT EI30 - EI90
CONLIT FIRE BOARD EI30 - EI120
CONLIT Betongkleber
CONLIT Kleber

1/4-2019

Økningen innenfor de forskjellige produktområdene er følgende

- Gjennomsnittlig prisøkning på ca. 4 %.
- Prisjusteringer utover hva som er nevnt ovenfor vil kunne forekomme innenfor enkelte produkter og dimensjoner.
- Enkelte dimensjoner kan ha fått nye NOBB nr.
- Fraktpriser for alle produkter er i gjennomsnitt økt med ca. 4 %. - Se egen fraktlister

PRISLISTE TEKNISK ISOLASJON

Prisene gjelder fra 1. april 2019

Denne prislisten inneholder alle våre tekniske produkter til bruk innen VVS, industri og passiv brannsikring. Sortimentet består av ROCKWOOL mineralullprodukter og CONLIT produkter til passiv brannsikring. Alle produktene har nødvendig dokumentasjon for isolasjonsevne, branntekniske egenskaper, diffusjonsmotstand etc. Noen av produktene er underlagt kontrollordninger hos anerkjente prøvningsinstitutter.

Kvalitetssikring NS-EN ISO 9001

AS ROCKWOOL har som målsetting at de produkter og tjenester som leveres på markedet skal ha et kvalitetsnivå som ivaretar våre kunders krav. Vårt kvalitetssystem tilfredsstiller kravene i NS-EN ISO 9001.

CE-merking

CE-merking ble fra 1. mars 2003 obligatorisk for varmeisolasjons-produkter til bygninger, og er det synlige bevis på at et produkt oppfyller fastsatte krav til menneskers sikkerhet, helse og miljø. For mineralull er disse kravene spesifisert i NS-EN 13162.

Kravene til "Varmeisolasjonsprodukter til utstyr i bygninger og industrielle installasjoner" angis i andre standarder enn NS-EN 13162. Disse er ikke endelig vedtatt, og har pr. i dag foreløpige nummer EN 14303 for mineralull og EN 14304 for cellegummi. CE-merking for tekniske isolasjonsprodukter er foreløpig derfor ikke mulig.

CONLIT 150 er i utgangspunktet et produkt for brannbeskyttelse. Ved noen anvendelser vil det være aktuelt å ta produktet med ved beregning av en konstruksjons U-verdi og det er derfor CE-merket som termisk isolasjonsprodukt.

Keymark

AS ROCKWOOL har 3. parts kontroll via Dancert på alle varmeisolerende byggprodukter. Denne kontrollen er basert på Keymark sine regler for produktkontroll.

Produktmerking



R_D -verdi

I standardene kreves det at varmemotstand R_D-verdi alltid skal deklarerer. R_D-verdien viser hvor god varmemotstand et produkt med en bestemt tykkelse og λ-verdi har. R_D-verdien beregnes ut fra tykkelse / λ-verdi.

Tykkelse (mm)	R _D -verdi (m ² K/W)		
	34	37	40

Brannklasser

Produktstandardene for isolasjon omfatter også betegnelser for produkters branntekniske egenskaper. Disse klassebetegnelsene beskriver hvordan materialer oppfører seg ved brann.

Vi har 7 brannklasser å forholde oss til: A1, A2, B, C, D, E og F. Nesten all mineralull oppfyller kravene til klasse A1, som er den beste klassen.

EU-klasse	Egenskaper	Eksempler
A1	Ubrennbar. Ingen overtenning	Mineralull
A2	Begrenset brennbar. Ingen overtenning	Mineralull, gipskartong
B	Min. bidrag til brann. Ingen overtenning	Brannhemmet sponplate
C	Noe bidrag til brann. Overtenning	Tapet på gips
D	Middels bidrag til brann. Overtenning	Tre generelt
E	Stort bidrag til brann. Overtenning	Brannhemmet skumplast
F	Egenskaper ikke bestemt	Skumplast

Rocktec

ROCKTEC Termisk isolering av tekniske installasjoner iht. NS-EN 12828 og NS-EN ISO 12241 er et teknisk beregningsprogram til utregning av overflatetemperatur, isoleringstykkelse og varmetap av tekniske installasjoner.

Programmet er et online-verktøy, du finner det [her](#)

ROCKTEC Termisk isolering av tekniske installasjoner iht. NS-EN 12828 og NS-EN ISO 12241.

1. Beregn etter klasse | 2. Beregn etter tykkelse | 3. Beregn etter overflatetemperatur | 4. Beregn med flere lag | 5. Beregn med ekstra lag

ROCKTEC Termisk isolering av tekniske installasjoner iht. NS-EN 12828 (1. Beregn etter klasse)

Geometri

Rørdiameter: mm
 Valgfri rørdiameter mm
 Plan flate mm (loddrett målt)

Beliggenhet

Innendørs Utendørs
 Vannrett Loddrett

Orientering

Isolerte Uisolerte

Karopplegg

Klasse Driftstid

Inndata

Medietemperatur: °C
 Omgivelsestemperatur: °C
 ROCKWOOL produkt:
 Klasse:
 Driftstid: pr. år
 Spillfaktor: (0,3...1,0)
 Vindhastighet: m/s
 Emissjonstall:
 Beregnet av:

Resultat

U-verdi (maks.): W/mK
 Isoleringstykkelse: mm
 Overflatetemperatur: °C
 Varmetap: W/m

ROCKWOOL produkt

Isolasjonstykkelse: mm
 Overflatetemperatur: °C
 Varmetap: W/m

Plassbehov

Avstand til vegg/tak: mm
 G = mm
 Avstand til midten av fravstand: mm
 H = mm

Info

50	1,45	1,35	1,25
70	2,05	1,85	1,75
100	2,90	2,70	2,50
120	3,50	3,20	3,00
125	3,65	3,35	3,15
150	4,40	4,05	3,75
200	5,85	5,40	5,00
250	7,35	6,75	6,25
300	8,80	8,10	7,50

ALU-BRANNMATTE 80 VENTILASJON

ROCKWOOL Alu-Brannmatte 80 Ventilasjon er fremstilt av ubrennbar fukt- og vannavvisende ROCKWOOL steinull. Forsiden er belagt med armert og PE-forsterket alufolie og påsydd 1" galvanisert netting.

Anvendelse

Kan benyttes til brannisolering av sirkulære og rektangulære ventilasjonskanaler der gammel metode og praksis gjelder. Testet for EI 60 og EI 120 kanalgjennomføringer med utvendig brannpåvirkning.

Dimensjoner (pall)

Dimensjoner (mm)	NRF nr	Stk pr pall	m ² pr pall	m3 pr. pall	kr/m ²	kr/pall	NOBB nr
5000x1000x30	9414543	9	45	2,1	97,40	4.383,00	40625543



LAMELLMATTE 541

ROCKWOOL Lamellmatte består av lameller av ubrennbar fukt- og vannavvisende steinull, limt på en sterk armert og PE-belagt alufolie. Steinullens fiberretning er vinkelrett på alufoliens plan og gir et bøyelig produkt med god trykkstyrke.

Anvendelse

Med armert alufolie. Til isolering av rør- og ventilasjonskanaler hvor det kreves en overflate som har høy diffusjonsmotstand og som ikke er flammespredende.

Dimensjoner (pall)

Dimensjoner (mm)	NRF nr	Pk pr pall	Stk pr pakke	m ² pr pall	m ² pr pakke	m3 pr. pall	m3 pr. pakke	kr/m ²	PriceTotal	NOBB nr
10000x1000x25	9415006	16	1	160	10	5,4	0,31	55,80	8.928,00	10908010
5000x1000x50	9415033	16	1	80	5	5,4	0,31	75,90	6.072,00	10908044
2500x1000x100	9415056	16	1	40	2,5	5,4	0,31	137,20	5.488,00	11307998



RØRSKÅL 800 M/TAPE

Rørskål 800 er laget av ubrennbar fukt- og vannavvisende ROCKWOOL steinull belagt med en armert og PE-forsterket aluminiumsfolie. Med selvklebende tape på langsgående skjøt. Rørskål 800 kan benyttes for temperaturer opp til 650 °C. Rørskålene er 1 meter lange.

Anvendelse

Benyttes til termisk- og høytemperaturisolering av rørledninger. Ved isolering av kaldtvannsrør skal alle skjøter lukkes med diffusjonstett tape.

Alle rørskålene er 1 meter lange.

Dimensjoner (pakker)

Tykkelse i mm	Innv. dia. i mm	NRF nr	Stk pr pakke	m3 pr. pakke	kr/lm	NOBB nr
20	15	9411482	48	0,172	25,70	44108135
30	15	9411493	25	0,172	47,90	44108146
20	18	9411483	42	0,172	27,00	44108154
30	18	9411494	25	0,172	48,80	44108165
20	22	9411484	36	0,172	31,60	44108184
30	22	9411495	20	0,172	49,20	44108192
40	22	9411514	13	0,172	76,90	44108203
50	22	9411541	9	0,172	104,80	44108218
60	22	9411567	6	0,172	138,50	44108222
20	28	9411485	30	0,172	32,10	44108237
30	28	9411496	20	0,172	49,20	44108241
40	28	9411515	12	0,172	77,50	44108256
50	28	9411542	9	0,172	106,20	44108260
60	28	9411568	6	0,172	140,70	44108275
20	35	9411486	25	0,172	32,40	44108286
30	35	9411497	16	0,172	58,60	44108294



Tykkelse i mm	Innv. dia. i mm	NRF nr	Stk pr pakke	m3 pr. pakke	kr/lm	NOBB nr
40	35	9411516	9	0,172	86,10	44108305
50	35	9411543	7	0,172	113,20	44108313
60	35	9411569	5	0,172	146,80	44108324
20	42	9411487	20	0,172	37,00	44108332
30	42	9411498	12	0,172	61,40	44108343
40	42	9411517	9	0,172	91,20	44108358
50	42	9411544	6	0,172	119,20	44108362
60	42	9411571	4	0,172	149,30	44108377
20	48	9411488	16	0,172	38,20	44108381
30	48	9411499	12	0,172	63,00	44108396
40	48	9411518	9	0,172	94,20	44108400
50	48	9411545	6	0,172	120,60	44108415
60	48	9411572	4	0,172	156,60	44108426
20	54	9411489	16	0,172	39,80	44108434
30	54	9411501	10	0,172	63,30	44108445
40	54	9411519	8	0,172	94,70	44108453
50	54	9411546	5	0,172	120,80	44108464
60	54	9411573	4	0,172	158,10	44108472
20	60	9411491	12	0,172	44,40	44108483
30	60	9411502	9	0,172	65,90	44108498
40	60	9411521	6	0,172	96,40	44108502
50	60	9411547	5	0,172	123,70	44108517
60	60	9411574	4	0,172	161,00	44108521
20	64	9411492	12	0,172	46,30	44108536
30	64	9411503	9	0,172	71,70	44108540
40	64	9411522	6	0,172	100,00	44108555
50	64	9411548	4	0,172	129,50	44108566
60	64	9411575	1	0,03	166,80	51053342
30	70	9411504	8	0,172	72,70	44108585
40	70	9411523	5	0,172	100,20	44108593
50	70	9411549	4	0,172	131,10	44108604
60	70	9411576	1	0,041	169,40	51053361
30	76	9411505	7	0,172	74,30	44108623
40	76	9411524	5	0,172	103,00	44108638
50	76	9411551	4	0,172	134,40	44108642
60	76	9411577	1	0,036	177,20	51053395
80	76	9411594	1	0,053	261,40	51053425
30	89	9411479	6	0,172	79,30	44108676
40	89	9411525	4	0,172	109,60	44108680
50	89	9411552	1	0,033	144,80	54519500
60	89	9411578	1	0,042	186,70	51053452
80	89	9411595	1	0,062	281,70	51082704
100	89	9411612	1	0,079	411,40	44108725
30	102	9411506	4	0,172	96,50	44108733
40	102	9411526	4	0,172	119,40	44108744
50	102	9411553	1	0,041	153,00	51053463
60	102	9411579	3	0,159	199,90	44108763
80	102	9411596	1	0,065	302,30	44108778
30	108	9411507	4	0,172	97,80	44108782
40	108	9411527	1	0,035	121,20	51055317
50	108	9411554	3	0,141	154,70	44108801
60	108	9411581	1	0,049	200,80	51055321
80	108	9411597	1	0,069	305,10	44108820
100	108	9411614	1	0,109	420,40	44108835
30	114	9411481	4	0,172	99,50	44108846
40	114	9411528	1	0,036	123,10	51055336
50	114	9411555	1	0,043	156,40	51055412
60	114	9411582	1	0,053	201,90	51055423
80	114	9411598	1	0,076	310,10	44108884
100	114	9411615	1	0,109	430,50	44108892

Tykkelse i mm	Innv. dia. i mm	NRF nr	Stk pr pakke	m3 pr. pakke	kr/lm	NOBB nr
30	133	9411508	1	0,0364	110,60	51055442
40	133	9411529	1	0,0424	140,00	51055457
50	133	9411556	1	0,053	175,20	51055461
60	133	9411583	3	0,21	223,40	44108937
80	133	9411599	1	0,082	334,50	44108941
100	133	9411616	1	0,109	455,30	44108956
30	140	9411509	1	0,037	110,90	51055476
40	140	9411531	1	0,151	141,30	51055533
50	140	9411557	1	0,055	177,40	51055544
60	140	9411584	1	0,069	226,10	44108994
80	140	9411601	1	0,089	338,40	44109005
100	140	9411617	1	0,109	462,10	44109013
30	159	9411511	1	0,044	148,70	54520926
40	159	9411532	3	0,182	155,90	44109032
50	159	9411558	1	0,065	196,40	44109043
60	159	9411585	1	0,078	244,30	44109058
80	159	9411602	1	0,109	362,00	44109062
100	159	9411618	1	0,139	497,20	44109077
30	169	9411512	1	0,049	151,90	54520934
40	169	9411533	1	0,062	158,90	5155552
50	169	9411559	1	0,076	198,80	44109100
60	169	9411586	1	0,09	248,90	44109115
80	169	9411603	1	0,109	369,60	44109126
100	169	9411619	1	0,143	511,10	44109134
40	194	9411534	1	0,076	180,60	44109145
50	194	9411561	1	0,082	226,40	44109153
60	194	9411587	1	0,109	275,90	44109164
80	194	9411604	1	0,135	402,90	44109172
100	194	9411621	1	0,148	566,00	44109183
40	219	9411535	1	0,089	184,50	44109198
50	219	9411562	1	0,109	230,50	44109202
60	219	9411588	1	0,109	285,40	44109217
80	219	9411604	1	0,143	409,50	44109221
100	219	9411622	1	0,183	566,00	45155138
40	245	9411536	1	0,109	240,60	44109236
50	245	9411563	1	0,16	291,50	44109240
60	245	9411589	1	0,139	356,00	44109255
80	245	9411606	1	0,177	474,10	44109266
100	245	9411623	1	0,196	727,40	44109274
40	273	9411537	1	0,135	249,10	44109285
50	273	9411564	1	0,143	303,20	44109293
60	273	9411591	1	0,148	366,10	44109304
80	273	9411607	1	0,19	507,60	44109312
100	273	9411624	1	0,25	742,00	44109323
40	305	9411538	1	0,148	303,90	44109338
50	305	9411565	1	0,177	361,20	44109342
60	305	9411592	1	0,19	423,90	44109357
80	305	9411608	1	0,239	599,90	44109361
40	324	9411539	1	0,148	313,00	44109376
50	324	9411566	1	0,19	371,80	44109380
60	324	9411593	1	0,196	436,70	44109395
80	324	9411609	1	0,25	620,20	44109406

TEKNISK FILT 70 MED ALUFOLIE

Flexibel plate av ubrennbar fukt- og vannavvisende ROCKWOOL steinull belagt med armert alufolie på en side.

Anvendelse

Spesialprodukt for innlegg i isolasjonsputer til ventiler og flenser. Kan også benyttes til isolering av andre typer ujevne overflater

Dimensjoner (pall)

Dimensjoner (mm)	Stk pr pall	m ² pr pall	m ³ pr. pall	kr/m ²	kr/pall
1200x900x50	23	24,84	1,72	91,20	2.265,41



UNIVERSALRØRSKÅL MED TAPE

Bøyeelig rørskaal av ubrennbar fukt- og vannavvisende ROCKWOOL steinull, belagt med armert og PE-forsterket aluminiumsfolie. Med selvklebende tape på langsgående skjøt. God trykkstyrke og formfasthet. Kan monteres stort sett uten bruk av verktøy, idet den lett tilpasser seg anleggets vinkler, bend og oppheng.

Anvendelse

Isolering av rør i VVS-anlegg. Ved isolering av kaldtvannsrør skal alle skjøter lukkes med diffusjonstett tape.

Rørskaalene er 1 meter lange. Pakket i pappkartonger med dimensjon 400x400x1020 mm.

Transportvolum pr. kartong 0,194 m³. Kan også leveres på pall á 9 kartonger.

Dimensjoner (pakker)

Tykkelse i mm	Innv. dia. i mm	NRF nr	Stk pr pakke	kr/lm	NOBB nr
20	15	9412631	49	21,00	52864605
30	15	9412641	25	38,00	25527672
20	18	9412632	42	21,20	25114794
30	18	9412642	24	38,70	52864643
20	22	9412633	36	23,20	25527656
30	22	9412643	20	39,20	25527730
40	22	9412656	13	61,20	25527664
20	28	9412634	30	26,00	25114695
30	28	9412644	16	41,10	44021017
40	28	9412657	12	64,10	25114869
50	28	9412668	9	91,30	25114810
20	35	9412635	25	26,30	25168287
30	35	9412645	16	46,40	44021021
40	35	9412658	9	70,00	25114802
50	35	9412669	7	94,70	25114851
20	42	9412636	20	29,80	25114828
30	42	9412646	14	49,00	52864677
40	42	9412659	9	73,80	25220971
50	42	9412671	6	99,90	25257551
60	42	9412681	5	156,20	52866921
20	48	9412637	16	32,20	25255373
30	48	9412647	12	50,40	44021036
40	48	9412661	9	75,60	25249327
50	48	9412672	6	101,30	25449562
60	48	9412682	4	132,30	25249343
20	54	9412638	16	32,70	44021055
30	54	9412648	9	52,20	25255357
50	54	9412673	5	102,00	25249335
40	54	9412662	8	76,40	52864726
60	54	9412683	4	134,90	25527714
20	60	9412639	14	35,90	44021085
30	60	9412649	9	54,20	25527680
40	60	9412663	6	79,20	25527631



Tykkelse i mm	Innv. dia. i mm	NRF nr	Stk pr pakke	kr/lm	NOBB nr
50	60	9412674	5	104,40	25502691
60	60	9412684	4	138,00	25527649
30	70	9412651	8	62,00	44021104
40	70	9412664	5	89,10	29319969
50	70	9412675	4	121,20	29319977
30	76	9412652	7	73,80	29319985
40	76	9412665	5	97,30	29319993
50	76	9412676	4	133,00	29320009
60	76	9412686	4	181,80	52867273
30	89	9412653	6	84,40	46531221
40	89	9412666	4	118,20	46531236
50	89	9412677	4	133,90	52866917
60	89	9412687	2	194,30	49387342
30	114	9412654	4	102,60	46531266
40	114	9412667	4	133,90	52865078

VINTERMATTE

ROCKWOOL Vintermatte har en praktisk ru overflate. ROCKWOOL Vintermatte er laget av ubrennbar fukt- og vannavvisende ROCKWOOL steinull. Vintermatten er formstabil, og belagt med en kraftig og vannrettet plastfolie.



Anvendelse

ROCKWOOL Vintermatte brukes til beskyttelse av nystøpt betong, konstruksjoner under oppføring, byggematerialer o.lign. Anvendelsesområde: -40 til +75°C.

ROCKWOOL Vintermatte kan maksimalt tåle UV-bestråling i ett år. Når de ikke er i bruk bør de dekkes til.

Dimensjoner (pall)

Dimensjoner (mm)	NRF nr	Stk pr pall	m ² pr pall	m ² pr rull	Antall pr rull	kr/m ²	kr/pall	NOBB nr
3000x1000x50	9415363	42	126	6	2	70,00	8.820,00	42881837

TAPE OG TILBEHØR

ALU-TAPE T-301 FOR LAMELLMATTE

Tape med samme overflate som Lamellmatte 541

Dimensjoner (pakker)



Dimensjoner (mm)	NRF nr	Stk pr kasse	kr/rull	kr/kasse	NOBB nr
45000x75	9415381	16	294,20	4.707,20	24026551

ALU-TAPE T-301 FOR RØRSKÅL

Tape med samme overflate som alubelagte rørsåler.

Dimensjoner (pakker)

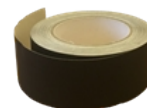


Dimensjoner (mm)	NRF nr	Stk pr kasse	kr/rull	kr/kasse	NOBB nr
45000x50	9415388	24	284,70	6.832,80	22896963

CONLIT BLACK ALUTAPE

Svart aluminiumsfarget tape til CONLIT Fire Board

Dimensjoner (pakker)



Dimensjoner (mm)	NRF nr	Stk pr pakke	kr/rull	kr/kasse	NOBB nr
50000x100	9414568	12	391,10	4.693,20	53706516

ALU. LERRETSTAPE 365, 48 MM

Aluminiumsfarget lerretstape for alubelagte rørsåler

Dimensjoner (pakker)



Dimensjoner (mm)	NRF nr	Stk pr kasse	kr/rull	kr/kasse
55000x48	9415383	24	175,50	4.212,00

ARMERT ALUFOLIE

Alufolie med samme overflate som foliebelagte rørsåler.

Dimensjoner (pakker)

Dimensjoner (mm)	m ² pr rull	lpm pr rull	kr/m ²	kr/rull
200000x1250	250	200	20,60	5.150,00

BINDETRÅDPINNE

Galvanisert tråd på pinne

Dimensjoner (pakker)



NRF nr	Stk pr pakke	kr/pakke
9400443	1	17,10

LERRET

Lerret til bandasjering av rørskåler. Bandasjen er tilsatt lim og vætes før montering.

Dimensjoner (pakker)



Dimensjoner (mm)	NRF nr	Stk pr pakke	kr/pakke
20000x100	9415382	1	48,70

PASSIV BRANNSIKRING

CONLIT 150

CONLIT® 150 er hardpressede plater av ubrennbar fukt- og vannavvisende ROCKWOOL steinull. Produktet er 100 % dimensjonsstabil og har meget gode brannbeskyttende egenskaper. CONLIT 150 (25-50 mm) kan også leveres med glassfiberduk.



Anvendelse

CONLIT 150 benyttes hovedsakelig til brannbeskyttelse av bærende stålkonstruksjoner til brannklasse R30 til R180. Produktdokumentasjon RISEFR 010-0253. Kan også benyttes til brannbeskyttelse av stålplatetak og betongkonstruksjoner. Nemko sertifiseringslisens 368.



Dimensjoner (pall)

Info	Dimensjoner (mm)	Stk pr pall	m ² pr pall	m ³ pr. pall	kr/m ²	kr/pall	NOBB nr
Uten duk	1200x1000x20	60	72	1,875	120,90	8.704,80	45095305
Uten duk	1200x1000x25	48	57,6	1,875	156,70	9.025,92	45095313
Uten duk	1200x1000x30	40	48	1,875	187,20	8.985,60	45095922
Uten duk	1200x1000x40	30	36	1,875	248,90	8.960,40	45095324
Uten duk	1200x1000x50	24	28,8	1,875	311,20	8.962,56	45095918
Uten duk	1200x1000x60	20	24	1,875	374,40	8.985,60	54520824
Med duk	1200x1000x25	48	57,6	1,875	213,50	12.297,60	54432700
Med duk	1200x1000x30	40	48	1,875	243,90	11.707,20	54432715
Med duk	1200x1000x40	30	36	1,875	303,70	10.933,20	54432726
Med duk	1200x1000x50	24	28,8	1,875	363,30	10.463,04	54432734

Dimensjoner (pakker)

Info	Dimensjoner (mm)	Pk pr pall	Stk pr pakke	m ² pr pall	m ² pr pakke	m ³ pr. pall	m ³ pr. pakke	kr/m ²	kr/pakke	NOBB nr
Uten duk	1000x600x20	14	8	67,2	4,8	1,5	0,096	125,60	8.440,32	50650142
Uten duk	1000x600x25	16	6	57,6	3,6	1,56	0,09	162,90	9.383,04	50650161
Uten duk	1000x600x30	20	4	48	2,4	1,56	0,072	194,70	9.345,60	50650195

CONLIT 300

CONLIT 300 er hardpressede plater av ubrennbar fukt- og vannavvisende ROCKWOOL steinull. Produktet er 100 % dimensjonsstabil og har meget gode brannbeskyttende og trykkeegenskaper.



Anvendelse

CONLIT 300 benyttes til brannbeskyttelse av bærende stålkonstruksjoner til brannklasse R30 til R180. Produktdokumentasjon RISEFR 010-0254. Kan også benyttes til brannbeskyttelse av stålplatetak og betongkonstruksjoner. NEMKO sertifiseringslisens 368. I de fleste tilfelle tilfredsstilles samme krav med mindre tykkelse enn for CONLIT 150.



Dimensjoner (pall)

Dimensjoner (mm)	Stk pr pall	m ² pr pall	m ³ pr. pall	kr/m ²	kr/pall	NOBB nr
900x600x10	200	108	1,19	219,80	23.738,40	23616568
900x600x15	130	70,2	1,16	239,60	16.819,92	23381619
900x600x20	100	54	1,19	305,80	16.513,20	23381601
900x600x25	80	43,2	1,08	339,40	14.662,08	29320637
900x600x30	80	43,2	1,296	371,20	16.035,84	47134481
900x600x40	60	32,4	1,296	455,30	14.751,72	47134496

CONLIT FIRE MAT EI 30 - EI 90

CONLIT Fire Mat er en matte laget av ubrennbar fukt og vannavvisende ROCKWOOL steinull. Forsiden belagt med svart belegget og påsydd 1" galvanisert netting.



Anvendelse

Benyttes til brannisolering av sirkulære (EI 30, EI60 og EI 90) og rektangulære (EI 30) ventilasjonskanaler. Godkjent EI 30 - EI 90 for innvendig og utvendig brannpåvirkning i henhold til NS-EN 1366-1, produktdokumentasjon RISE FR 020-0241.



Dimensjoner (pall)

Info	Dimensjoner (mm)	NRF nr	Pk pr pall	m ² pr pall	m ² pr rull	m3 pr. pall	kr/m ²	kr/pall	NOBB nr
EI 30 Sirkulær	4500x600x50	9414565	18	48,6	2,7	1,92	149,50	7.265,70	53706482
EI 30 Sirkulær	4500x1000x50	9414559	9	40,5	4,5	1,63	149,50	6.054,75	53706433
EI 30 Rektangulær	3200x600x60	9414566	18	34,56	1,92	1,92	157,60	5.446,66	53706497
EI 30 Rektangulær	3200x1000x60	9414557	9	28,8	3,2	1,63	157,60	4.538,88	53706414
EI 60/EI 90 Sirkulær	2500x600x80	9414567	18	27	1,5	1,92	190,80	5.151,60	53706501
EI 60/EI 90 Sirkulær	2500x1000x80	9414558	9	22,5	2,5	1,63	190,80	4.293,00	53706425

CONLIT FIRE BOARD EI 30 - EI 120

CONLIT FIRE BOARD er en plate laget av ubrennbar fukt og vannavvisende ROCKWOOL steinull. En side belagt med svart armert og PE-forsterket alufolie.



Anvendelse

Benyttes til brannisolering av rektangulære ventilasjonskanaler. Godkjent henholdsvis EI 30 - EI 120 for innvendig og utvendig brannpåvirkning i henhold til NS-EN 1366-1, produktdokumentasjon RISE FR 020-0242.



Dimensjoner (pall)

Info	Dimensjoner (mm)	NRF nr	Pk pr pall	Stk pr pall	Stk pr pakke	m ² pr pall	m ² pr pakke	m3 pr. pall	m3 pr. pakke	kr/m ²	kr/pall	NOBB nr
EI 30 Rektangulær	1000x600x60	9414561	24	72	3	43,2	1,8	2,904	0,108	153,20	6.618,24	53706444
EI 60 Rektangulær	1000x600x60	9414562	40	80	2	48	1,2	3,192	0,072	187,00	8.976,00	53706452
EI 90 Rektangulær	1000x600x80	9414563		42		25,2		2,25		233,60	5.886,72	53706463
EI 120 Rektangulær	1000x600x90	9414564		36		21,6		2,178		291,50	6.296,40	53706478

CONLIT BETONGKLEBER

For klebing av CONLIT 150 og 300 mot betong. Pulver som blandes med vann.

Anvendelse

Forbruk: 2 kg tørt pulver = 2,8-3 kg ferdig blandet kleber pr. m².

Dimensjoner (pakker)



	Kg pr sekk	kr/sekk	NOBB nr
	18	444,60	51422866

CONLIT KLEBER

CONLIT Kleber er en uorganisk klebemasse.

Leveres i 2 typer: "Standard" og "Frost" i 20 kg spann samt som standard i 300 ml patron.

Anvendelse

Benyttes til klebing av CONLIT plater mot stål og betong. God bestandighet mot kortvarig fuktpåvirkning, men bør ikke benyttes i konstant fuktige miljøer.



Dimensjoner (pall)

Info	Kg pr spann	kr/kg	PriceTotal	NOBB nr
Spann Standard	20	60,80	1.216,00	11308731
Spann Frost	20	78,30	1.566,00	27402577

Dimensjoner (pakker)

Info	NRF nr	Stk pr eske	kr/kg	kr/eske	NOBB nr
Patroner 300 ml	9414569	12	72,80	873,60	54520832

Gyldig fra 01.01.13

1. Virkeområde

Salgs- og leveringsbetingelsene gjelder for alt salg fra AS ROCKWOOL om ikke annet er skriftlig avtalt eller fremgår av ordrebekreftelse.

2. Ordre

Ordre kan inngås skriftlig eller muntlig uten begrensning vedrørende kommunikasjonsmiddel. Etter at ordre er inngått sender AS ROCKWOOL ut ordrebekreftelse. Kunder som ønsker det kan få ordrebekreftelsen elektronisk. Kunden må uten ugrunnet opphold kontrollere ordrebekreftelsen og varsle AS ROCKWOOL om innsigelser mot ordrebekreftelsens beskrivelse av ordren. Ordrebekreftelsen skal anses som bevis for ordrens innhold dersom innsigelser ikke er mottatt før varene leveres fra fabrikk.

3. Kansellering av ordre ved produksjonsproblemer

Dersom AS ROCKWOOL skulle få alvorlige produksjonsproblemer ved en av sine fabrikker vil AS ROCKWOOL gjøre sitt beste for at kundene ikke skal bli skadelidende. I en slik situasjon har AS ROCKWOOL rett til å kansellere ordre for å fordele tilgjengelige produkter til kunder og prosjekter slik at kundenes samlede tap og ulemper som følge av produktmangel unngås så langt det er mulig.

4. Kansellering av ordre ved ekstraordinær markedssituasjon

I en ekstraordinær markedssituasjon med varemangel har AS ROCKWOOL rett til å kansellere ordre, også selv om leveringstid er bekreftet. Dette for å fordele tilgjengelige produkter til kunder og prosjekter slik at kundenes samlede tap og ulemper som følge av produktmangel unngås så langt det er mulig.

5. Priser på varer og frakter

Varer og frakter faktureres i henhold til AS ROCKWOOL pris- og fraktlister som gjelder på leveringsdagen.

6. Spesielle leveringsbetingelser

Spesialmål

Andre dimensjoner enn det som er spesifisert i denne prislisten kan leveres hvis hver enkeltbestilling og levering utgjør minimum 1500 kg pr dimensjon. Det blir beregnet et omstillingsgebyr på kr 4000,- pr dimensjon pr leveranse.

Normalt må det beregnes 1-2 uker tillegg i leveringstid. Alle leveranser vil være på hele paller. Kontakt kundeservice eller salgskonsulent for nærmere informasjon.

7. Levering og kontroll ved levering

For kunder som velger å hente produktene på fabrikk skjer levering ved opplasting på bil. AS ROCKWOOL har avtale med en rekke transportører, og kan tilby levering hos kunde eller på byggeplass i den grad adkomsten gjør dette mulig. Vilkårene for slik transport fremgår av fraktlister. Levering anses å ha funnet sted når transportøren har satt varene ned på bakken på avtalt leveringssted, eller så nær avtalt leveringssted som fremkommelighet på stedet tillater, eller når kjøpers representant har løftet varene av bilen. Ved båttransport har levering funnet sted når varene er levert ved kai.

Kunden overtar risikoen for produktene ved levering. Kunden skal ha representant til stede ved levering. Kundens representant skal kontrollere at de mengder og varesorter som er angitt i følgeseddelen for leveransen faktisk er levert, og han skal kontrollere at leveransen ikke har mangler som er synlige uten å åpne emballasjen.

Etter denne kontrollen skal han anmerke eventuelle avvik vedrørende angitte mengder samt eventuelle synlige mangler på følgeseddelen.

Følgeseddelen skal signeres av selgers representant og leveres tilbake til transportør.

Dersom det avtales leveranse på tid eller sted der kundens representant ikke har anledning til å være til stede, skal transportøren anses å ha fullmakt fra kunden til å kontrollere leveransen og kvittere på følgeseddelen.

AS ROCKWOOL vil normalt ikke akseptere reklamasjoner vedrørende feilleveranser eller mangler som kunne ha vært oppdaget ved kontroll ved levering.

8. Feilleveranser eller mangler som oppdages ved levering

Dersom det ved levering oppdages at det er levert mindre mengde enn avtalt, skal AS ROCKWOOL supplere leveransen så snart som mulig.

Er det levert feil vareart skal transportøren ta varene med tilbake, og riktig vareart leveres så snart som mulig. Dersom det oppdages kvalitetsmangler som har betydning for kunden, skal transportøren ta produktene med tilbake, og ny vare leveres så snart som mulig.

9. Forsinket levering

Om angitt leveringstid i ordrebekreftelse ikke kan overholdes, skal AS ROCKWOOL snarest informere kunde, og nytt leveringstidspunkt avtales. Ved levering andre steder enn fra fabrikk, har AS ROCKWOOL ikke ansvar for forsinkelser som skyldes at vær, føre eller annet hinder for fremkommeligheten fører til at transportør ikke kan få varene frem til avtalt leveringssted til avtalt tid.

Ved vesentlig forsinkelse mer enn 8 dager har kunden rett til å kansellere ordren.

10. Kvalitetsmangler

Dersom leverte varer har en kvalitetsmangel som ikke burde vært oppdaget ved kontroll ved levering, plikter kunden å reklamere overfor AS ROCKWOOL så snart som mulig etter at mangelen er oppdaget. En muntlig reklamasjon skal snarest bekreftes skriftlig. Ved reklamasjon vedrørende kvalitetsmangler skal etiketten på pakkene vedlegges reklamasjonen. AS ROCKWOOL vil normalt ikke akseptere reklamasjon vedrørende kvalitetsmangler som mottas senere enn tre måneder etter levering. Dersom AS ROCKWOOL aksepterer en reklamasjon vedrørende kvalitetsmangel som berettiget, skal AS ROCKWOOL så snart som mulig levere nye varer eller kreditere kunden for de mangelfulle varene. Dersom mangelen ikke er mer alvorlig enn at varene kan brukes til sitt formål, skal krediteringen utmåles som prisavslag med maksimalt oppadgående til 25 %.

11. Begrensning i vårt erstatningsansvar

For direkte tap er vårt erstatnings-ansvar begrenset til 50 % av fakturaverdien av mangelfulle varer, eller av varene i den ordre som er forsinket. Kunden må dokumentere de tap som gjøres gjeldende. Kansellering etter punkt 3 eller 4 foran medfører ikke erstatningsansvar for AS ROCKWOOL. AS ROCKWOOL har ikke erstatnings-ansvar for indirekte tap som følge av forsinket levering eller mangler ved leverte produkter. Indirekte tap i disse vilkår har samme betydning som i kjøpslovens § 67.

12. Retur av varer

Solgte varer tas normalt ikke i retur. I unntakstilfelle kan retur av lagerførte standardvarer skje etter avtale med vår distriktssjef. Uskadde varer krediteres med 50% av fakturaverdi. Returomkostninger betales av kunden.

13. Betalingsbetingelser

Betalingsbetingelser er netto pr. 30 dager. Ved forsinket betaling belastes kjøper med morarente på 12% p.a.

14. Tvister

Skulle det oppstå tvist vedrørende leveranser regulert av disse vilkår, skal partene forsøke å løse tvisten i minnelighet. Lykkes ikke dette skal søksmål reises for Oslo tingrett.